

START

Maarshaff

Müschaff



2

3

1

16

15

14

13

12

10

11

9

8

5

4

6

7



16 MISÄRSBRÉCK



Grouse Parking Misärbréck (Säit Ueschdrëf)
rue Misärshaff 8808 Arsdorf



122, 121 & 903 Arrêt: Arsdorf Misärshaff
(beim Punkt 16 vum Plang ufänken)
155 & 157 Arrêt: Arsdorf, Misärsbréck
(méi Info: mobiliteit.lu)



Distanz: 3,7 km, 106 m erop



Schwieregkeetsgrad



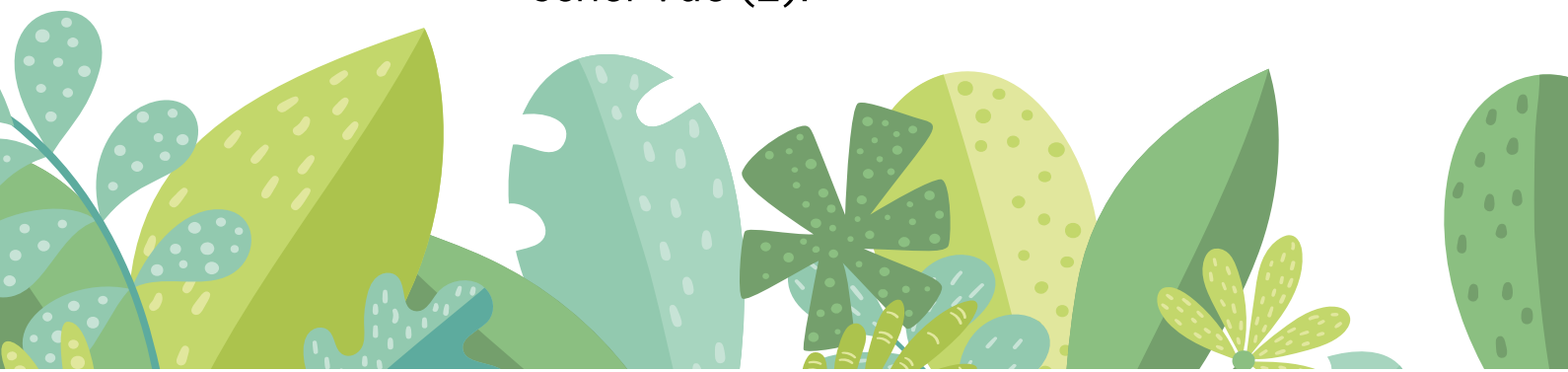
nee



Kaart & Erklärungen zum Wee:
kanton-reiden.lu/Safari-Misarsbreck



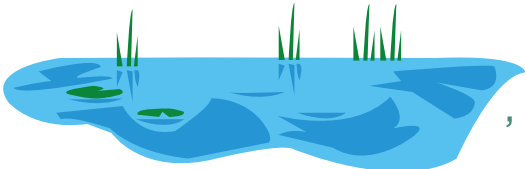
Ofwiesslungsräich Safari, deels
um orangen Naturpur-Tour.
Wee laanscht de Stau (1),
schéi Vue (2).



WËLLKOMM OP DER SAUER!



Op dëser Safari kriss du alles gebueden: et geet

laanscht de , et geet biergop

duerch  an , duerch



wous du kanns mat  chatten.

Huel dir genuch  a genéiss et!

Denk w.e.g. un déi, déi no dir kommen a dowéinst looss

w.e.g. d'Hiweiser esou, wéis Du se fonnt hues. Villmools



fir Däi Respekt a flott Safari um Stau!



STOPPER



Sich no engem Bam, dee sech an de Fiels verléift huet.

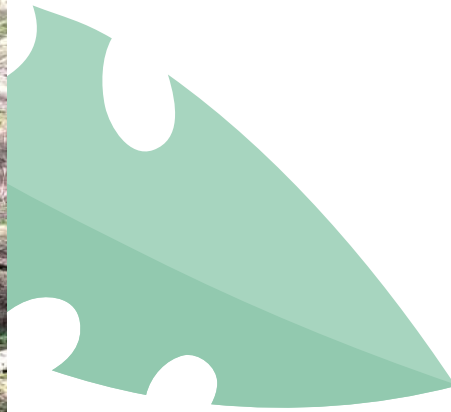
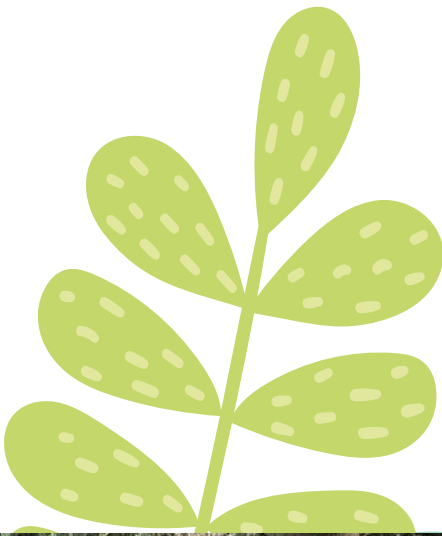


Ech droen Dech wanns Du op der Bänk entspaanst.

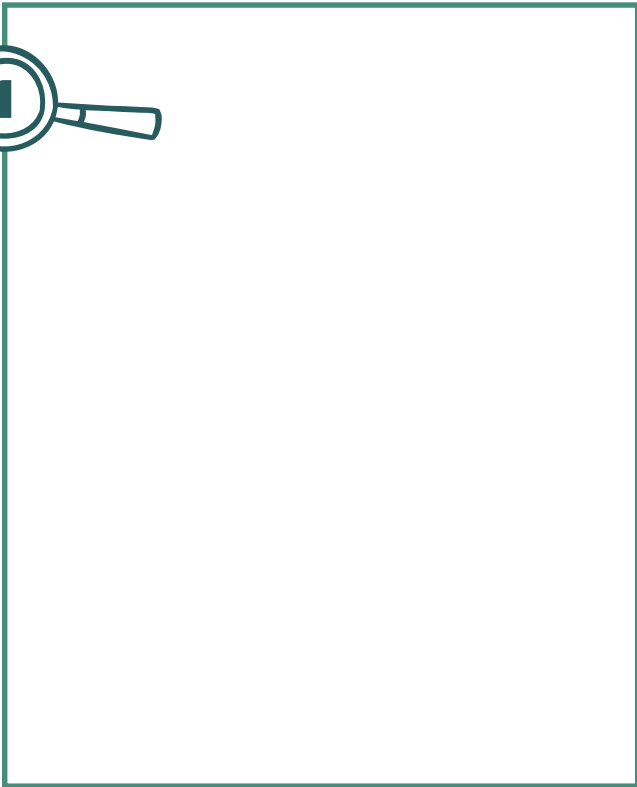




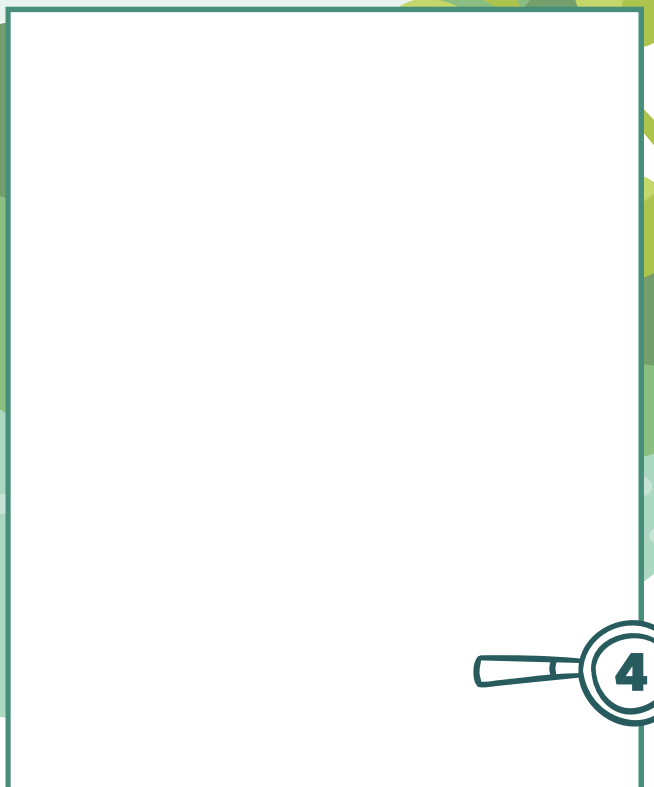
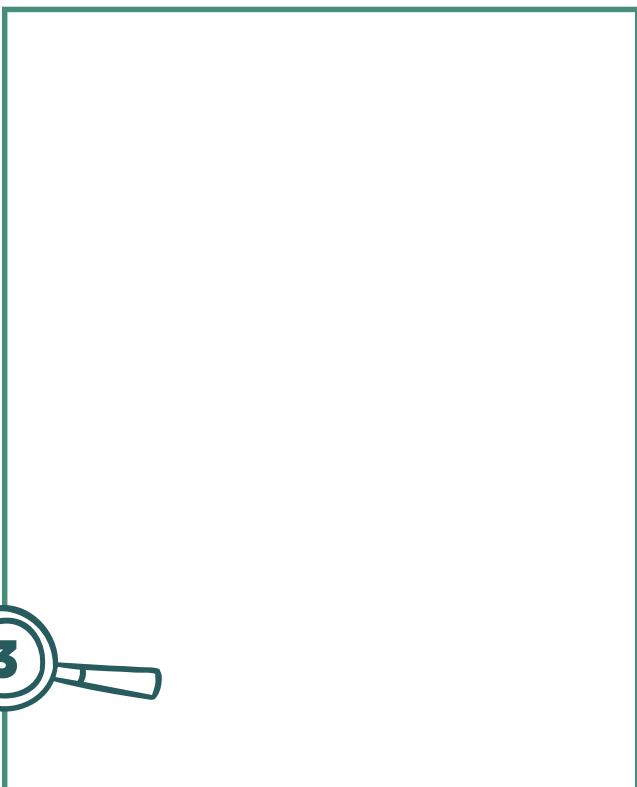
Ech sätzen um Fouss
vun engem kromme
Bam mat engem
rout-wäissen IVV
Zeechen.



Ënnert dem Nolebam ass
et gutt fräsch a mëll.



MOL D'HIWEISER HEI HIN.



DÉIER VUN DER MISÄRSBRÉCK-SAFARI:

.....